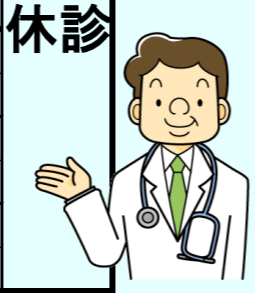


# ☆☆泉崎南東北診療所 8月 診療のご案内☆☆

※8月3日(金)は眼科が休診となります。  
 ※8月3日(金)終日、8月9日(木)午前中は内藤先生不在のため休診になります。

	月	火	水	木	金	土	日
午前	小林利男 整形外科・内科	小林利男 整形外科・内科	内藤 梓 消化器内科・外科	小林利男 整形外科・内科	内藤 梓 消化器内科・外科 8/10.17.24.31診療	総合南東北病院 心臓血管外科	
		内藤 梓 消化器内科・外科		内藤 梓 消化器内科・外科 8/2.16.23.30診療	眼科 8/3休診	内藤 梓 第2・4土曜日診療	
受付時間				八木正樹 小児科 8/9のみ診療			
8:30~ 11:30							
午後	北原正樹 内科・形成・皮膚・兼煙	小林利男 整形外科・内科	内藤 梓 消化器内科・外科	小林利男 整形外科・内科	内藤 梓 消化器内科・外科 8/10.17.24.31診療	小林利男 第1土曜日診療	
	緑川博文 心臓血管外科	内藤 梓 消化器内科・外科		内藤 梓 消化器内科・外科		内藤 梓 第2・4土曜日診療	
受付時間				八木正樹 小児科 8/9のみ診療		小鹿山博之 内科・脳外科 第3土曜日のみ診療	
13:00~ 16:00		8/13月曜日午後 (14:00~16:30)					



休診

※都合により診療時間や医師の変更がある場合がありますので、詳しい診療案内等はお問合せ下さい。  
 電話53-2415 電話受付時間 8:30~17:00

水曜日の受付は14:30までとなります。  
 ※日曜・祝祭日・年末年始の休日の当番医は  
 0248-23-9909 (しらかわ情報センター) で  
 確認いただけます。

【9月より眼科の受付終了時間を繰り上げます】

本年9月より、金曜日に診療を行っている眼科の  
 受付終了時間を11:00に繰り上げます。  
 何卒ご了承下さい。

## ◎マシントレーニングを行うことでの変化◎

どんな変化があるの？

- ・不活発筋の再活動化
- ・筋肉の緊張が和らぐ
- ・認知症やうつ病を改善させる脳内物質の分泌



どんな人に変化がある？

- ・脳卒中
- ・腰痛、膝の痛み
- ・認知症、うつ病
- ・パーキンソン病
- ・老化による衰弱 等々

これらのことは継続的に正しく行うことで徐々に変化が表れます！  
 スタッフがサポートさせていただきますので、効果的にトレーニングをしていきましょう！

### ☆☆編集後記 (広報委員のつぶやき) ☆☆

暑い日が続く夏真っ盛りですね。夏と言えば花火大会やお祭り等イベントが沢山あります。泉崎南東北でも毎年恒例の夏祭りがあります。暑さが厳しい中皆様のご来場を心よりお待ちしております。一緒に夏祭りを楽しみましょう♪ (担当：円谷・人見)

◆個人情報保護方針に元つき、写真等は了承を得て掲載しています



# いずみざき南東北

第98号 (平成30年8月発行)



No.4282-ISO 9001  
 No.E2123-ISO 14001  
 ISO9001・ISO14001 認証取得

◆泉崎南東北診療所  
 ◆泉崎南東北  
 リハビリテーション・ケアセンター  
 住所：泉崎村大字泉崎字山ケ入56  
 電話：0248-53-2415

◆泉崎南東北居宅介護支援事業所  
 ◆泉崎南東北訪問看護ステーション  
 住所：泉崎村大字泉崎字山ケ入101  
 (泉崎村総合保健福祉センター内)  
 居宅電話：0248-54-1888  
 訪問看護電話：0248-53-3533

<http://www.izumizaki-rehabili.com/>  
 ホームページも随時更新中なので、ぜひご覧ください！

## 《公開講座を終えて・・・》

平成30年7月21日(土)、総合南東北病院 副院長の高野 祥直先生より「大腸がんのお話し～予防と治療～」と題した講演が泉崎村保健福祉総合センターでありました。

大腸がんの危険因子には、①細胞の老化、②食生活の欧米化によるカロリー過多、③たばこや飲酒、④肥満・運動不足などが挙げられます。福島県は大腸がんの罹患数(1年間で新たに大腸がんと診断された方)が男女合わせると全国ワースト1位で、その背景には生活習慣病との関わりが大きく関係しています。震災後のメタボ率の増加(メタボ率は全国ワースト2位)により肥満や運動不足の方が急増したため、生活習慣の改善が急務になります。

大腸がんの初期症状としては、①血便、②便が細くなる、③残便感や腹部のハリ、④下痢と便秘の繰り返しで、進行すると貧血や体重の減少といった症状があらわれます。大腸がんは無症状のうちであれば90%以上は治ります。また、早期であれば体への負担が少ない治療が受けられるので早期発見・早期治療がとても大事です。1年に一回または2年に一回の大腸がん検診(便潜血検査)をお勧めします、とスライドを使ってわかりやすく解説されていました。参加された方は熱心に聞き入っていました。

泉崎南東北診療所では、消化器科の医師による外来診療を毎週火・水・木・金曜日および第2・4土曜日に実施しています。詳しくは受付までお問合せ下さい。次回の泉崎南東北公開講座は9月22日(土)に予定されています。



## 《次回の公開講座のお知らせ》

- ◆日時 平成30年9月22日(土) **入場無料！！**  
 たくさんのご参加お待ちしております。
- ◆開場 13:30～ 開演 14:00～15:00
- ◆会場 泉崎村保健福祉総合センター 集団検診室
- ◆演題 「健康診断のお話し」(仮)

## 8月号もくじ

- ①公開講座のお知らせ
- ②通所リハビリ
- ③入所
- ④診療所
- ⑤編集後記



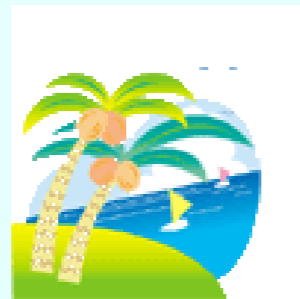
講師 泉崎南東北診療所  
 副所長 消化器科 内藤 梓 先生





## 通所

6月の下旬、慰問にてリリアフラスクールの皆さんによるフラダンスと歌謡ショーを開催しました。皆様とても楽しまれ笑い声がずっと続いておりました♪



とても素敵なフラダンスを見ることが出来ました☆



## 入所

## 元気な歯8020表彰式



ご夫婦での表彰です！  
☆おめでとうございます☆

7月10日に元気な歯8020の表彰式を行いました。当施設では16名の方が表彰されました。おめでとうございます！



## フラダンス鑑賞



サークルハイビスカスの皆さんがフラダンスを披露しに来てくださいました。みなさん手拍子をしながらかしんでいました！



## 第10回いずみざき南東北祭りのお知らせ

毎日暑い日々が続きますが、皆さんいかがお過ごしでしょうか？今年「未来」をテーマに、夏の暑さに負けない暑いイベント！「いずみざき南東北祭り」を8月26日(日)10時～15時(当施設駐車場にて)に開催致します。皆様のご支援・ご協力のもと今年で10回目を迎えることができました。模擬店では手打ちそば、やきとりなど販売します。また、ステージでは村内の幼稚園児や小学生が踊りや演奏をはじめ、各種団体によるイベントが披露されます。当施設の利用者様、地域の皆様、ご来場頂く方に祭りを通して日頃の感謝の気持ちをお伝えできるよう職員一同、一丸となって頑張ります。ぜひ、ご家族・ご友人の方をお誘い合わせの上、ご来場下さい。心よりお待ちしております！



施設長 小林 利男

お陰様で「いずみざき南東北祭り」は10周年を迎えることになりました。ひとえに地域の皆様のご支援の賜物と感謝申し上げます。例年同様に楽しいイベントが盛り沢山で、模擬店も充実させていきたいと考えています。昨年は、多くの小学生に夢を語ってもらい好評でした。今回も大勢の皆様が未来の夢を叫んで頂きたいと思っております。職員一同多数のご来場をお待ちしております。



実行委員長 坂本 大晟

今年も「いずみざき南東北祭り」の季節がやってまいりました。なんと今年で第10回目を迎え、これも日頃より地域や、ボランティアの皆様のご支援ご協力あつての事と感謝申し上げます。年々活気づいてきている泉崎村を皆様と共にさらに盛り上げていこうという願いを込めて今年「未来」というテーマを掲げました。当日は、地域の皆様、ボランティア、当施設職員・利用者様、ご来場の皆様楽しんで参加していただけるようなイベント、模擬店など計画しています。そして、精一杯のおもてなしが出来るよう職員一同頑張りますので、多数のご来場を心よりお待ちしております。

