

【お願い】発熱症状、風邪症状がある方の診療受付は、施設内に入らず、お電話下さい。(0248-53-2415)  
(37℃以上) (せき・のどの痛みなど)

	月	火	水	木	金	土	日/祝祭日
午前 受付時間 8:30~ 11:30	小林利男 5/11.18.25 診療 整形外科・内科	小林利男 5/12.19.26 診療 整形外科・内科	内藤 梓 5/13.20.27 診療 消化器内科・外科	小林利男 整形外科・内科	小林利男 5/1のみ診療 整形外科・内科	小林利男 5/2.16.30 診療 整形外科・内科	休診
		内藤 梓		内藤 梓	内藤 梓	内藤 梓	
		5/12.19.26 診療 消化器内科・外科		消化器内科・外科	5/8.15.22.29 診療 消化器内科・外科	5/9.23 診療 消化器内科・外科	
午後 受付時間 13:30~ 16:00 (水曜は 14:30まで)	北原正樹 5/11.18.25 診療 内科・形成・皮膚	小林利男 5/12.19.26 診療 整形外科・内科	内藤 梓 5/13.20.27 診療 消化器内科・外科	小林利男 5/7.21.28 診療 整形外科・内科	小林利男 5/1のみ診療 整形外科・内科	小林利男 5/2.16.30 診療 整形外科・内科	休診
	緑川博文	内藤 梓	水曜 14:30 受付終了	内藤 梓	内藤 梓	内藤 梓	
	5/11のみ診療 心臓血管外科	5/12.19.26 診療 消化器内科・外科		消化器内科・外科	5/8.15.22.29 診療 消化器内科・外科	5/9.23 診療 消化器内科・外科	
	緑川Dr【心臓血管外科】 (14:00~の診察となります)						

※都合により診療時間や医師の変更がある場合がありますので、詳しい診療案内等はお問合せ下さい。  
電話53-2415 電話受付時間 8:30~17:00

※日曜・祝祭日・年末年始の休日の当番医は0248-23-9909 (しらかわ情報センター) で確認いただけます。

※ 眼科は予約制となっております。

(事前に電話または窓口にてご予約下さい)

※5/4(月)~5/6(水)の外来は休診になります。

※5/14(木)午後の整形外科は休診になります。



# いずみざき南東北

第192号(令和8年5月発行)



<http://www.izumizaki-rehabili.com/>

ホームページも随時更新中です。ぜひご覧ください!

◆泉崎南東北診療所  
◆泉崎南東北リハビリテーション・ケアセンター  
住所: 泉崎村大字泉崎字山ヶ入56

電話: 0248-53-2415

◆泉崎南東北居宅介護支援事業所  
◆泉崎南東北訪問看護ステーション  
住所: 泉崎村大字泉崎字山ヶ入101  
(泉崎村総合保健福祉センター内)

居宅電話: 0248-54-1888

訪問看護電話: 0248-53-3533

## — 高齢者を事故から防ごう —

事故の実態や傾向を知り、本人、家族、地域でそれぞれができる事故防止対策を実施しましょう。加齢に伴い、様々な身体能力(心肺機能、筋力、視力・聴力、食べ物等を飲み込む力など)が低下します。身体機能の変化について知り、事前の事故防止対策をしましょう。

### ころぶ事故を防ぐために(転倒防止)

- ①段差のある場所や階段、玄関には、手すりや滑り止めを設置しましょう。
- ②電源コードが通路にかからないよう、電気製品の配置を工夫しましょう。
- ③敷居につまづかないように、体力を増強して、つま先を上げてすり足を改善しましょう。
- ④乗り物に乗り降りする際は、足元の段差に気を付けましょう。
- ⑤自転車で段差を乗り越えるときは、急がずあわてず慎重に乗り越えましょう。
- ⑥エスカレーターに乗るときは、しっかりと手すりをつかみましょう。

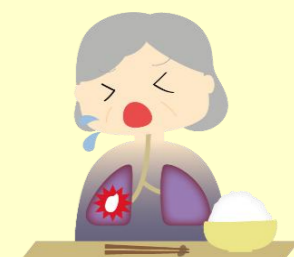


### 落ちる事故を防ぐために

- ①滑り止めマットを敷くなど、事故防止対策をとりましょう。
- ②脚立や踏み台に上がって作業する際は、安定した足場を選び、バランスを崩さないようにしましょう。
- ③おぼれる事故を防ぐために飲酒後の入浴はやめましょう。
- ④熱い湯、長風呂は危険が増すため注意しましょう。
- ⑤脱衣所、浴室内の適切な温度調節を行いましょう。

### ものがつまる・誤って飲み込む事故を防ぐために(窒息・誤飲防止)

- ①食べる前にお茶や汁物を飲んで喉を潤しておきましょう。
- ②小さく切るなど、食べやすい大きさにしましょう。
- ③急いで飲み込まず、ゆっくりと噛みましょう。



## 《お知らせ》



感染症の拡大を防止するため、次のような取り組みを行っております。ご理解とご協力をお願いいたします。

### 【診療所】

- 診療を受ける方および付き添いの方全員のマスク着用、手の消毒、検温をお願いしております。
- 診療所内の消毒と換気を毎日実施しております。

### 【老健施設】

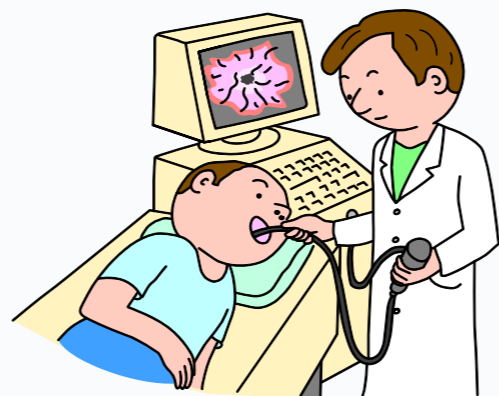
- 原則として、入所者の外出・外泊を禁止しております。
- 通所リハビリ利用者に毎日の体調確認と検温を実施しております。
- 施設内および送迎車両の消毒と換気を毎日実施しております。

## ◆「ピロリ菌検査」について

ピロリ菌は、ヘリコバクター・ピロリという胃の中に住む細菌で、胃の粘膜にくっつき、毒素を出して胃に炎症を起こします。胃潰瘍や十二指腸潰瘍などの原因になっていることがわかっています。また、胃がんの患者さんにはピロリ菌の感染率が高く、胃がん発症にピロリ菌が深く関わっているものと考えられています。

ピロリ菌感染の検査には胃内視鏡検査を伴う方法(①培養法、②迅速ウレアーゼ法、③組織鏡検法)と伴わない方法(①尿素呼気試験法、②抗体測定法、③抗原測定法)とがあります。泉崎南東北診療所では主に吐き出した息を採取して調べる“尿素呼気試験法”を用いてピロリ菌感染の検査を毎週火曜日、水曜日、木曜日、金曜日を実施しております。ピロリ菌を除菌することで①潰瘍の再発率が低下する、②胃がんの発生する確率が下がることが認められていますので、ピロリ菌感染が確認された患者さんには除菌をお勧めしています。

「ピロリ菌感染検査」について、詳しくは受付までお問い合わせください。



## 通所リハビリ

# お花見



通所では、満開の桜を施設内外から眺め、たくさんの笑顔が見られていました

## リハビリテーション

訪問リハビリでは、作業療法士がご自宅へ伺い、その方らしい生活の継続を支援しています。住み慣れた環境の中で、食事や更衣、家事など日常生活動作の練習や環境調整を行い、できることを増やしていきます。ご本人やご家族の思いに寄り添いながら、安心して過ごせる暮らしを一緒に考えていきます。



移乗動作の介助量軽減のためにL字柵を使用して練習をしている様子です。福祉用具の選定も行っています。

## 入所

桜の季節に合わせて利用者さんと壁面制作をしました！  
🌸施設内でも桜が満開に咲き誇っています🌸



行事食であるみつとチーズケーキを提供しました🍰  
甘い物を食べると自然と笑顔が溢れてきますね💕💕

